



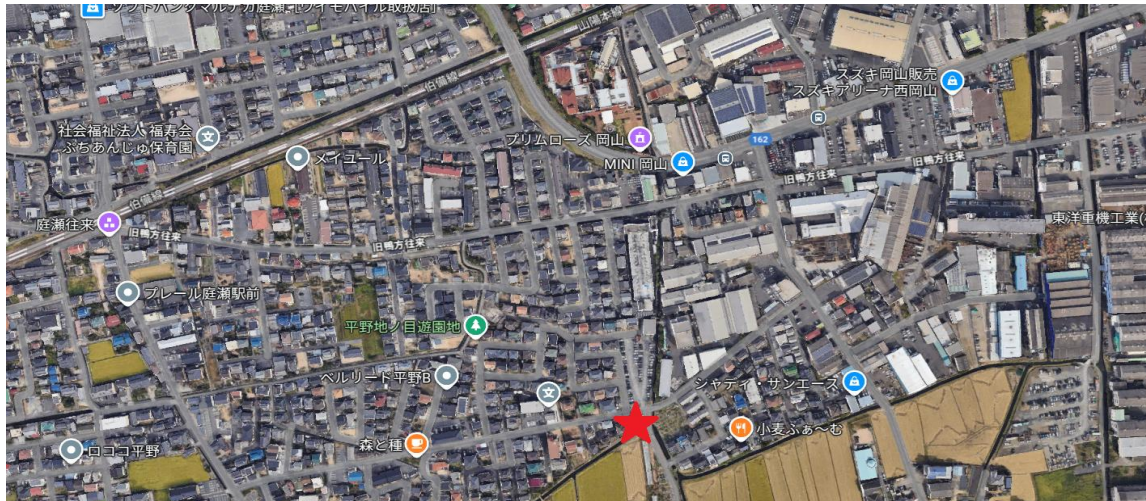
物件種目	貸マンション		
最寄駅	庭瀬駅 徒歩 13分		
間取りタイプ	2 LDK		
賃貸条件	賃料	58,000 円	
	敷金	0 ヶ月	礼金 1 ヶ月

物件所在地	岡山市北区平野168番地2 <small>(住居表示)</small>		
交通	庭瀬 駅	徒歩13分	

建物	建物名	ディバイン 201号室		
	構造・規模	鉄筋コンクリート造 陸屋根葺 3階建		
	使用部分積	52.72 m ²	バルコニー面積	m ²
	間取内訳	LDK12帖 洋66帖 洋4.5帖		

築年月	平成18年 5月	契約期間	2年自動更新	
管理費等	2,000 円/月	その他	円/月	
駐車場	敷地内	駐車賃料	3,300 円/月	
現況	居住中	入居日	10月下旬	
本体設備	電気 上・下水道			
設備設備	追焚き エアコン1台 独立洗面台 浴室乾燥機			
備考	鍵交換:16,500円 更新料無し			
	保証会社有(日本セーフティー)			
	保険代 22,000円			

会員番号	物件番号
------	------



■ 図面と現況が相違する場合は現況優先とさせていただきます。 ■ 仲介ご成約の際には、当社規定の仲介手数料とそれにかかる消費税を別途申し受けます。



リ・ライフマネジメント株式会社

〒701-0151 岡山市北区平野168-2-102

TEL 086-728-0777

FAX 086-250-2564

■取引態様

■情報公開日

手数料	手数料貸主	%	借主	%
	手数料客付		客付	
物件番号				